



ЮЖНО-УРАЛЬСКОЕ ПЕДАГОГИЧЕСКОЕ СОБРАНИЕ

**«ГОД ПЕДАГОГА И НАСТАВНИКА:
ЭФФЕКТИВНОСТЬ УЧАСТИЯ ЧЕЛЯБИНСКОЙ
ОБЛАСТИ В ФЕДЕРАЛЬНЫХ ПРОЕКТАХ
РАЗВИТИЯ СУВЕРЕННОЙ НАЦИОНАЛЬНОЙ
СИСТЕМЫ ОБРАЗОВАНИЯ»**

ЮЖНО-УРАЛЬСКОЕ ПЕДАГОГИЧЕСКОЕ СОБРАНИЕ

**«ГОД ПЕДАГОГА И НАСТАВНИКА:
ЭФФЕКТИВНОСТЬ УЧАСТИЯ ЧЕЛЯБИНСКОЙ
ОБЛАСТИ В ФЕДЕРАЛЬНЫХ ПРОЕКТАХ
РАЗВИТИЯ СУВЕРЕННОЙ НАЦИОНАЛЬНОЙ
СИСТЕМЫ ОБРАЗОВАНИЯ»**



Барabas Андрей Александрович
директор ГБУ ДПО «ЧИРО», ка

**Тренд-сессия «Формирование и работа регионального
методического актива – актуальный этап
и приоритетная задача развития региональной
системы научно-методического сопровождения
педагогических работников и управленческих кадров
системы образования Челябинской области»**

в управления качеством образования

Программа тренд-сессии

13.00 – 13.15	Роль регионального методического актива в региональной системе научно-методического сопровождения профессионального развития педагогических работников и управленческих кадров	<i>Барабас Андрей Александрович, ректор ГБУ ДПО «ЧИРО», кандидат педагогических наук</i>
13.15 – 13.30	Актуализация содержания деятельности регионального методического актива	<i>Обоскалов Александр Георгиевич, исполняющий обязанности ректора, проректор по методической и организационной работе ГБУ ДПО ЧИППКРО, кандидат педагогических наук, доцент</i>
13.30 – 13.45	Эффективность деятельности регионального методического актива системы образования Челябинской области: критерии и показатели	<i>Солодкова Екатерина Александровна, начальник центра непрерывного повышения профессионального мастерства педагогических работников на базе ГБУ ДПО «ЧИРО»</i>
13.45 – 14.00	Проект «Педагог74.РФ» как площадка деятельности методического актива в условиях развития региональной системы научно-методического сопровождения	<i>Машуков Александр Васильевич, заведующий центром непрерывного повышения профессионального мастерства педагогических работников ГБУ ДПО ЧИППКРО</i>
14.00 – 14.20	Об организации отбора в состав регионального методического актива в 2023 году	<i>Баранова Юлия Юрьевна, первый проректор ГБУ ДПО «ЧИРО»</i>
14.20 – 14.40	Направления деятельности регионального методического актива в системе образования Златоустовского городского округа	<i>Бугринова Наталья Васильевна, начальник информационно-методического отдела МАУ «Центр методического и хозяйственного обеспечения» (г. Златоуст)</i>
	Сетевое взаимодействие как основа деятельности регионального методического актива в системе образования Уйского муниципального района	<i>Патюкова Наталья Александровна, заведующий районным информационным методическим кабинетом МКУ «Управление образования администрации Уйского муниципального района» (с. Уйское)</i>
14.40 – 15.00	Ответы на вопросы участников тренд-сессии	<i>Барабас Андрей Александрович Обоскалов Александр Георгиевич Шитов Андрей Константинович, эксперт, заместитель директора института общественных наук УрГПУ, кандидат исторических наук, доцент</i>



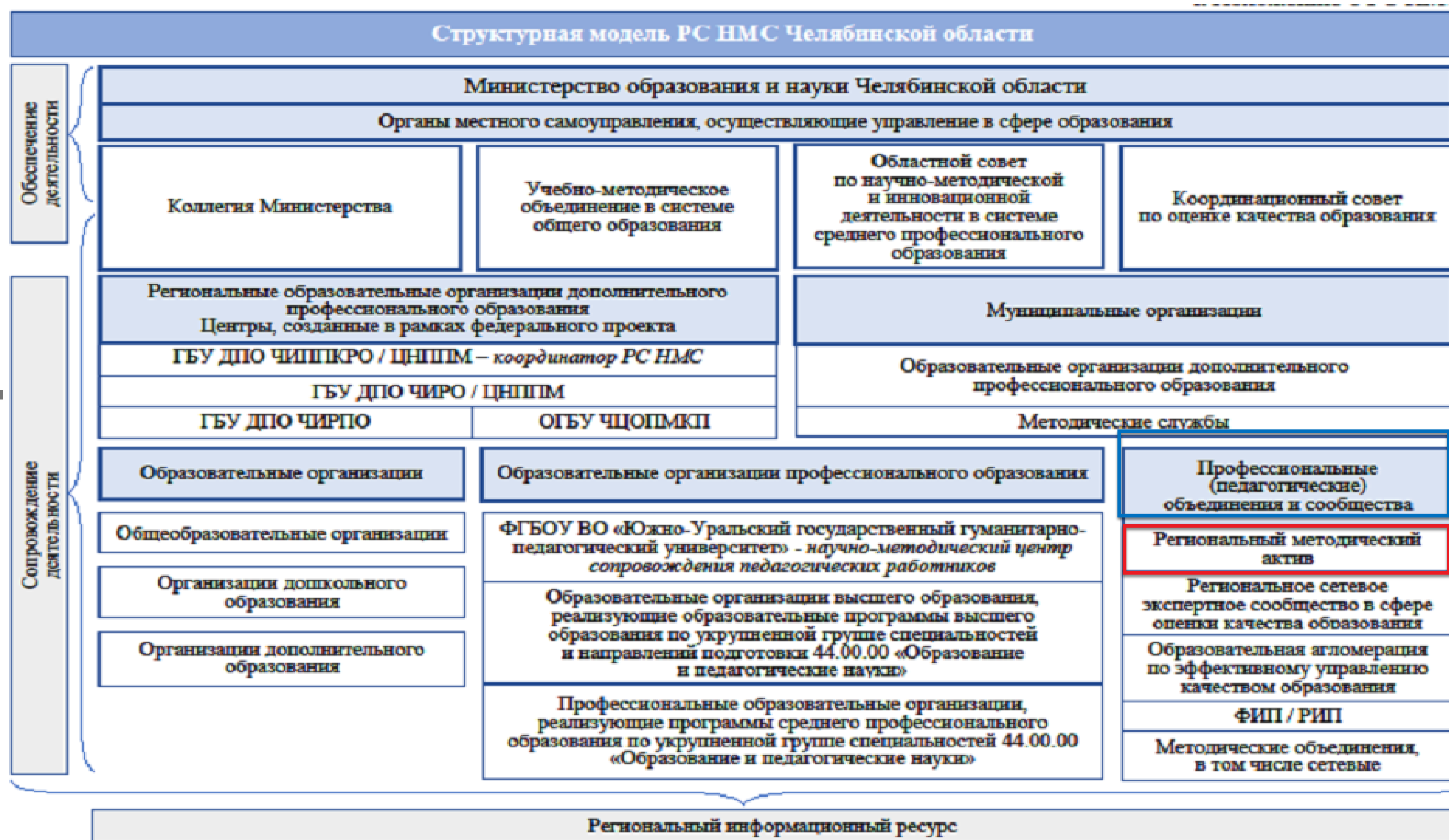
**Тренд-сессия «Формирование и работа
регионального методического актива – актуальный этап
и приоритетная задача развития региональной системы
научно-методического сопровождения педагогических
работников и управленческих кадров системы
образования Челябинской области»**



**Роль регионального методического актива
в региональной системе научно-методического
сопровождения профессионального развития
педагогических работников и управленческих кадров**

*Барабас Андрей Александрович,
ректор ГБУ ДПО «ЧИРО», кандидат
педагогических наук*

Модель региональной системы научно-методического сопровождения профессионального развития педагогических работников и управленческих кадров (приказ Министерства образования и науки Челябинской области от 24.05.2023 г. № 01/1311)



Региональная система научно-методического сопровождения профессионального развития педагогических работников и управленческих кадров (РС НМС)

Положение о формировании, функционировании и развитии региональной системы научно-методического сопровождения (РС НМС) педагогических работников и управленческих кадров Челябинской области – приказ Министерства образования и науки Челябинской области от 24.05.2023 г. № 01/1311

Региональный методический актив (методический актив в системе образования Челябинской области) – компонент РС НМС –

- обеспечивает организацию посткурсового сопровождения программ ДПО
- реализует программы повышения квалификации на завершающих этапах (в практической части) при каскадной системе повышения квалификации
- обеспечивает тьюторское сопровождение программ ДПО, включенных в Федеральный реестр
- участвует в выявлении профессиональных дефицитов педагогических работников и управленческих кадров
- участвует в построении и сопровождении индивидуальных образовательных маршрутов непрерывного профессионального развития педагогических работников и управленческих кадров
- оказывает консультативную помощь и поддержку педагогическим работникам и управленческим кадрам

Приказ Министерства образования и науки Челябинской области от 24.04.2023 г. № 02/1090 «Об утверждении Положения о формировании и деятельности регионального методического актива в системе образования Челябинской области»

Региональный методический актив –

- 1) (федеральный подход) объединение региональных методистов, сформированное из числа лиц, прошедших диагностику профессиональных компетенций и повышение квалификации в области методической поддержки педагогических работников
- 2) (расширенное региональное понятие) профессионально-общественное объединение педагогических работников и управленческих кадров системы образования Челябинской области, осуществляющее *сопровождение непрерывного профессионального развития педагогических работников*, в том числе оказывающее адресную методическую поддержку в разработке индивидуальных образовательных маршрутов непрерывного профессионального развития педагогических работников, *обобщающее и распространяющее информацию о передовых технологиях обучения и воспитания*, а также осуществляющее *координационную и экспертную работу по учебным предметам, предметным областям, иным направлениям педагогической и управленческой деятельности*

Региональный методист – участник методического актива в системе образования Челябинской области

- включен в установленном порядке в региональную систему сопровождения непрерывного профессионального развития педагогических работников и управленческих кадров
- оказывает адресную методическую поддержку в разработке и реализации индивидуальных образовательных маршрутов
- осуществляет координационную и экспертную работу по учебным предметам, предметным областям, иным направлениям педагогической и управленческой деятельности
- осуществляет методическое сопровождение профессионального развития педагогических работников и управленческих кадров по компетенциям в форме посещения учебных занятий, стажировок, мастер-классов, консультаций и др.
- выявляет и распространяет лучшие практики в рамках региональной системы научно-методического сопровождения

Цель формирования и деятельности регионального методического актива (РМА) – включение профессионально-общественного объединения педагогических работников и управленческих кадров в функционирование РС НМС

Региональный методический актив формируется:

- *исходя из потребности научно-методического сопровождения педагогических работников и управленческих кадров, в контексте ведущих стратегий развития образования*
- *из числа педагогических работников и управленческих кадров системы образования*

Задачи работы с РМА –

- сформировать региональный методический актив по направлениям научно-методического сопровождения педагогических работников и управленческих кадров в контексте ведущих стратегий развития образования
- включить региональный методический актив в систему РС НМС
- обеспечить выявление и распространение эффективных практик работы региональных методистов по направлениям научно-методического сопровождения педагогических работников и управленческих кадров
- осуществлять мониторинг результативности работы региональных методистов по категориям научно-методического сопровождения педагогических работников и управленческих кадров в контексте ведущих стратегий развития образования

Ожидаемые результаты работы с РМА:

- сформирован региональный методический актив по направлениям научно-методического сопровождения педагогических работников и управленческих кадров в контексте ведущих стратегий развития образования
- РМА включен в систему РС НМС
- организовано распространение эффективных практик работы региональных методистов
- ведется на основе установленных критериев и показателей мониторинг результативности регионального методического актива

Субъекты формирования и организации деятельности регионального методического актива

1. Министерство образования и науки Челябинской области – заказчик и организатор взаимодействия регионального методического актива
2. ГБУ ДПО «Челябинский институт переподготовки и повышения квалификации работников образования», ГБУ ДПО «Челябинский институт развития образования», ГБУ ДПО «Челябинский институт развития профессионального образования» – региональные координаторы регионального методического актива по закрепленным направлениям
3. ОГБУ «Челябинский центр оценки профессионального мастерства и квалификаций педагогов» – региональный организатор проведения оценки профессиональных компетенций педагогических работников и управленческих кадров
4. Органы местного самоуправления, осуществляющие управление в сфере образования, включая муниципальные методические службы – заказчики и участники регионального методического актива
5. Образовательные организации Челябинской области – заказчики регионального методического актива
6. Педагогические работники и управленческие кадры образовательных организаций в системе образования Челябинской области, и иные лица – участники регионального методического актива

Министерство образования и науки Челябинской области

- утверждает дорожную карту деятельности РМА
- осуществляет координацию деятельности субъектов РМА
- обеспечивает работу Комиссии, утверждает состав РМА

Порядок взаимодействия субъектов формирования и организации деятельности регионального методического актива

ГБУ ДПО ЧИППКРО, ГБУ ДПО ЧИРО, ГБУ ДПО ЧИРПО осуществляют привлечение участников РМА к:

- реализации дополнительных профессиональных программ (в том числе в форме стажировок)
- реализации моделей «горизонтального обучения», менторскому сопровождению повышения профессионального мастерства
- выявлению эффективного опыта и тиражированию успешных педагогических практик
- оказанию консультационной и научно-методической поддержки педагогическим работникам и управленческим кадрам в разработке и реализации ИОМ
- деятельности профессиональных сообществ и методических объединений, созданию условий для вступления педагогов в общественно-профессиональные объединения
- участию в подготовке и проведении региональных мероприятий, в том числе конференций различного уровня, обучающих семинаров
- участию в региональных мероприятиях профессионально-общественного обсуждения и профессиональной экспертизы

ОГБУ ЧЦОПМКП обеспечивает:

- организацию и проведение федеральных и региональных оценочных процедур, направленных на выявление профессиональных дефицитов педагогических работников и управленческих кадров
- организацию и проведение диагностики уровня профессионального мастерства и квалификации претендентов на статус эксперта в сфере оценки качества образования

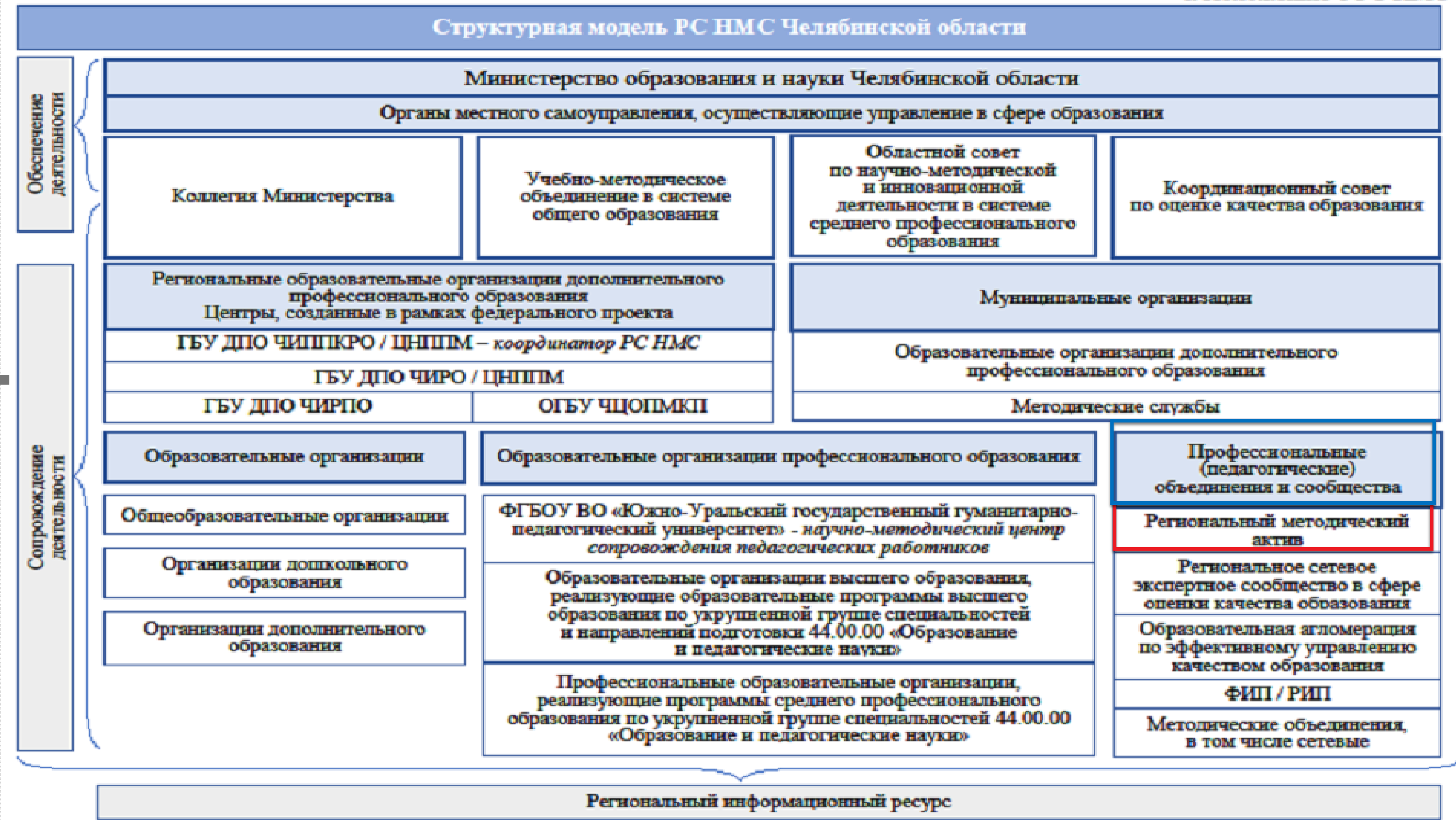
МОУО обеспечивают:

- непосредственное взаимодействие участников РМА с образовательными организациями, педагогическими работниками и управленческими кадрами

Образовательные организации

обеспечивают взаимодействие между образовательными организациями и участниками РМА

Роль регионального методического актива в РС НМС





**Тренд-сессия «Формирование и работа
регионального методического актива – актуальный этап
и приоритетная задача развития региональной системы
научно-методического сопровождения педагогических
работников и управленческих кадров системы
образования Челябинской области»**



**Роль регионального методического актива
в региональной системе научно-методического
сопровождения профессионального развития
педагогических работников и управленческих кадров**

*Барабас Андрей Александрович,
ректор ГБУ ДПО «ЧИРО», кандидат
педагогических наук*